

Informacja Turystyczna w Ratuszu 1 – w zabytkowych pomieszczeniach znajdziesz najważniejsze informacje o Zielonej Górze i zakupisz lokalne pamiątki. Obiekt kryje w sobie wiele tajemnic. Wewnątrz zobaczysz piękne, kilkusetletnie stropy, a na murach ślady pożarów dotyczących w przeszłości miasto.

Stary Rynek 2 – stanowi centralny punkt miasta od XIII wieku do dziś. W latach 60-tych XX wieku ze starówki wyłączono ruch kołowy, tworząc tym samym jeden z najdłuższych ciągów pieszych w Polsce. Na szczególną uwagę zasługuje 54-metrowa wieża ratuszowa, na którą warto zerknąć od strony ulicy Mariackiej. Spójrz na nią i zastanów się co łączy ją z Toruniem i Pisą. Schodząc do podziemi trafimy do urokliwej, dawnej piwnicy winiarskiej, w której także dziś skosztujemy lokalnych trunków. Będąc na rynku, warto zajrzeć do **Galerii Pro Arte 3** aby poznać prace lokalnych artystów. Główny plac miasta to także początek **Szłaku Bachusikowego 4** – to tu znajdziesz ich najwięcej. Dwa z nich skrywają się w sąsiedztwie wyróżniającej się urodą **Kamienicy pod Sową 5**.

Wychodząc z rynku ulicą Sobieskiego, drogą, którą wskaże Ci lampa z winnymi gronami, dojdiesz do skweru z **pomnikiem Winiarki 6**. Obok fragment **murów obronnych 7** na tyłach **kamienicy Försterów 8**, znanej rodziny zielonogórskiej. To tu nocował m.in. John Quincy Adams – późniejszy prezydent Stanów Zjednoczonych.

- 37** Dawna fabryka koniaków Raetscha
- 38** Dworzec kolejowy
- 39** Centrum przesiadkowe



Kolejne kroki skieruj na **Plac Słowiański 9**, skąd w XIX wieku wyruszały pierwsze korowody winobraniowe. Przy ul. Jedności **Bachusik Czasuś wraz z zegarmistrzem 10** przeniosą Cię w czasie do przedwojennego Grünbergu.

Stąd niedaleko do Placu Poczтового – ta część miasta rozwinęła się jako przedmieście założonego w I poł. XIII wieku miasta lokacyjnego. W XIX wieku w jego okolicach mieszkali najbogatsi zielonogórzanie i znajdowały się znane hotele. Wśród zabudowy placu dominuje **budynek poczty 11** oraz **kamienica z cegły silikatowej 12**, która wzniesiona została w 1901 roku na miejscu dawnej księgarni i wydawnictwa tygodnika „Grünberger Wochenblatt”.

Z Placu Poczтового szybko dostaniesz się do znajdującego się w pobliżu **Planetarium Wenus 13**. Dowiesz się tam więcej na temat planet, gwiazd i galaktyki, a także obejrzysz projekcje na olbrzymiej kopule. Przy okazji edukacyjnej wycieczki warto odwiedzić również **Centrum Przyrodnicze 26**, w którym na interaktywnych stanowiskach bliżej poznasz fizykę czy biologię oraz poszerzysz swoją wiedzę na temat Ziemi i człowieka. Oba ośrodki działają w ramach Centrum Nauki Keplera.

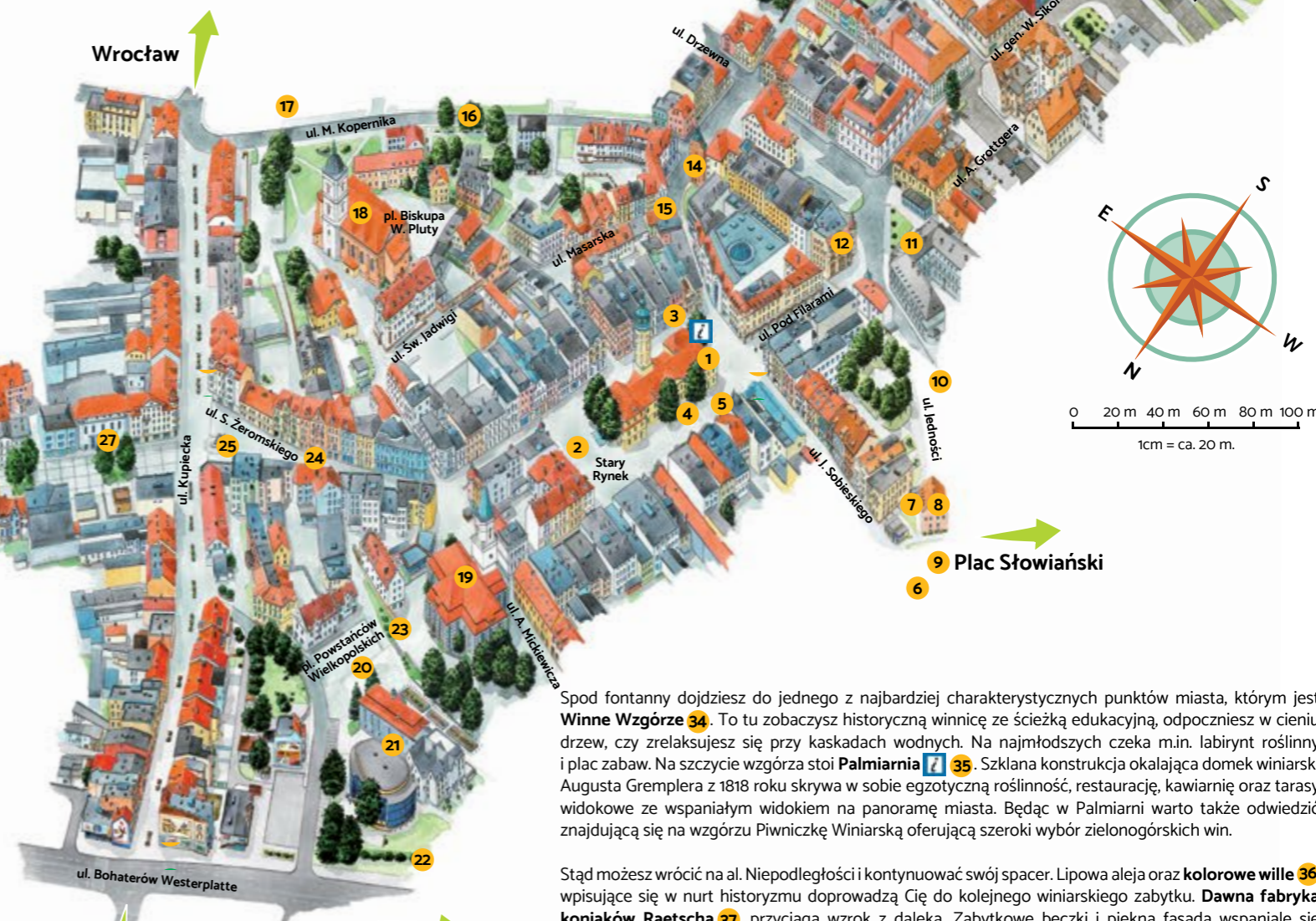
Dalej trasa prowadzi do **Wieży Głodowej/Łaziebnej 14**. Jest ona jedyną pozostałością bram miejskich – dawna wieża Bramy Nowej. Zbudowana z cegły na planie prostokąta w 1487 roku. Uwagę przykuwają otwory strzelnicze przypominające o obronnym charakterze obiektu. Jej wysokość to 35 m. W środku na kilku kondygnacjach mieści się mała galeria sztuki. Spójrz w kierunku północnym na brukowaną **uliczkę Masarską 15**. Jest ona jedną z najstarszych ulic w Zielonej Górze i zachwyca szczególnie po zmierzchu.

Nieopodal wieży rośnie pamiętający początki miasta **cis pospolity 16**. Według botaników 600-letni. Historycy widzą jednak w nim świadka wydarzeń sprzed 800 lat. W pobliżu kolejny pomnik przyrody – **bluszczpospolity 17** urokliwie opinający jedną z kamienic. Jesteś już o krok od najważniejszych zabytków sakralnych Winnego Grodu. **Konkatedra pw. św. Jadwigi Śląskiej 18** to budowla datowana najprawdopodobniej na drugą poł. XIV lub na początek XV wieku. Oficjalne wzmianki o wcześniejszym kościele pochodzą z 1310 roku. Znajdują się tu m.in.: neogotyckie ołtarze, późnogotyckie rzeźby – św. Jadwigi i Anny Samotrzeć, barokowy chór oraz szereg kamiennych płyt epitafijnych.

Kontynuując spacer dojdiesz do **kościółka pw. Matki Bożej Częstochowskiej 19** zbudowanego w latach 1746-1748 jako zbór ewangelicki. Świątynię wzniesiono w konstrukcji ryglowej na planie krzyża greckiego. Wieżę, której pierwotnie kościół był pozbawiony, wzniesiono w 1828 roku. Bogate wyposażenie wnętrza ufundowane jest w dużej mierze przez mieszkańców miasta. Znajdują się tu m.in.: barokowe ołtarz główny i ambona czy kamienna rokokowa chrzcielnica. Wnętrze wzbogacają liczne płyty epitafijne.

Z kościoła, którego zwiedzanie możliwe jest przed mszą świętą, wychodzimy na **Plac Powstańców Wielkopolskich 20**, który jest jednocześnie miejscem, gdzie często usłyszeć możemy muzyków z **Filharmonii Zielonogórskiej 21**. Główny budynek Filharmonii to dawny dom katolicki i jest szczególnie ważny dla współczesnej historii miasta. 30 maja 1960 roku na placu przed nim doszło do starć milicji i występujących w jego obronie mieszkańców. Przy nowej części siedziby instrumentalistów znajdziesz **pamiątkowy kamień 22** przypominający represje na żydowskich mieszkańcach Zielonej Góry. Warto zwrócić także uwagę na najlepiej zachowany fragment **murów obronnych 23** w mieście.

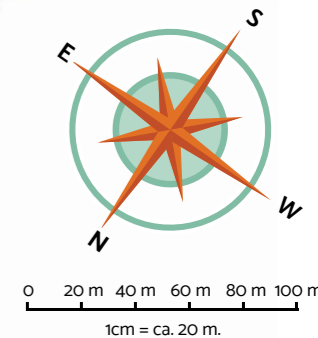
Zielonogórski deptak



Idąc dalej aleją Niepodległości, miniesz **plac Teatralny 28** i dotrzesz do **Muzeum Ziemi Lubuskiej 29**. Obiekt wzniesiony w 1899 roku był pierwotnie siedzibą Starostwa Powiatowego. Obecnie kryje w sobie eksponaty zgromadzone na kilku wystawach stałych. Najważniejszymi z nich są: jedyne w Polsce Muzeum Wina, Muzeum Dawnych Tortur oraz Muzeum Zielonej Góry.

Na miłośników sztuki współczesnej także czeka miła niespodzianka. W bliskiej odległości od Muzeum Ziemi Lubuskiej znajduje się **galeria BWA 30**. Zielonogórskie Biuro Wystaw Artystycznych jest obecnie miejscem szerokiej prezentacji różnych trendów najnowszej polskiej sztuki. Będąc w tym miejscu, warto wycieczkę słuch. Charakterystyczny szum fontanny pokieruje Cię w stronę zaprojektowanego w XIX wieku **Placu Bohaterów 31**. Najęgoskrajującej **Kościół Ewangelicko-Augsburski 32** zbudowany w latach 1909-1911. Znajduje się w nim m.in.: chrzcielnica ze słynnego kościółka Wang w Karpaczu. Nad placem dumnie góruje **dąb węgierski 33** zwany Dębem Lubuszan. Stąd lokalni rowerzyści wyruszają na wycieczki po pięknych okolicach Zielonej Góry.

Ogród botaniczny oraz Mini ZOO



26 Centrum przyrodnicze Park Linowy „Gęsie Tarasy”

Podążając zewnętrzną linią murów wychodzimy na deptak **Barwne kamieniczki 24** na ul. Żeromskiego, z elementami kwiatowymi i orientalnymi zachęcają do wizyty w jednej z licznych kawiarni. Wypij kawę i zrelaksuj się w towarzystwie zielonogórskiego **Bachusa 25**.

Od pomnika, który powstał w 2010 roku, dzieli nas już tylko kilka kroków od **Lubuskiego Teatru 27**. Zbudowany w 1931 roku budynek został zaprojektowany przez słynnego berlińskiego architekta – Oskara Kaufmanna. Dziś obok stałego repertuaru, szczególną ofertą dla dorosłych są Winobraniowe Spotkania Teatralne, podczas których na deskach teatru można podziwiać wybitnych polskich aktorów.

Spod fontanny dojdiesz do jednego z najbardziej charakterystycznych punktów miasta, którym jest **Winnie Wzgórze 34**. To tu zobaczysz historyczną winnicę ze ścieżką edukacyjną, odpoczniesz w cieniu drzew, czy zrelaksujesz się przy kaskadach wodnych. Na najniższych czeka m.in. labirynt roślinny i plac zabaw. Na szczycie wzgórza stoi **Palmiarnia 35**. Szklana konstrukcja okalająca domek winiarski Augusta Gremplera z 1818 roku kryje w sobie egzotyczną roślinność, restaurację, kawiarnię oraz tarasy widokowe ze wspaniałym widokiem na panoramę miasta. Będąc w Palmiarni warto także odwiedzić znajdującą się na wzgórzu Piwniczkę Winiarską oferującą szeroki wybór zielonogórskich win.

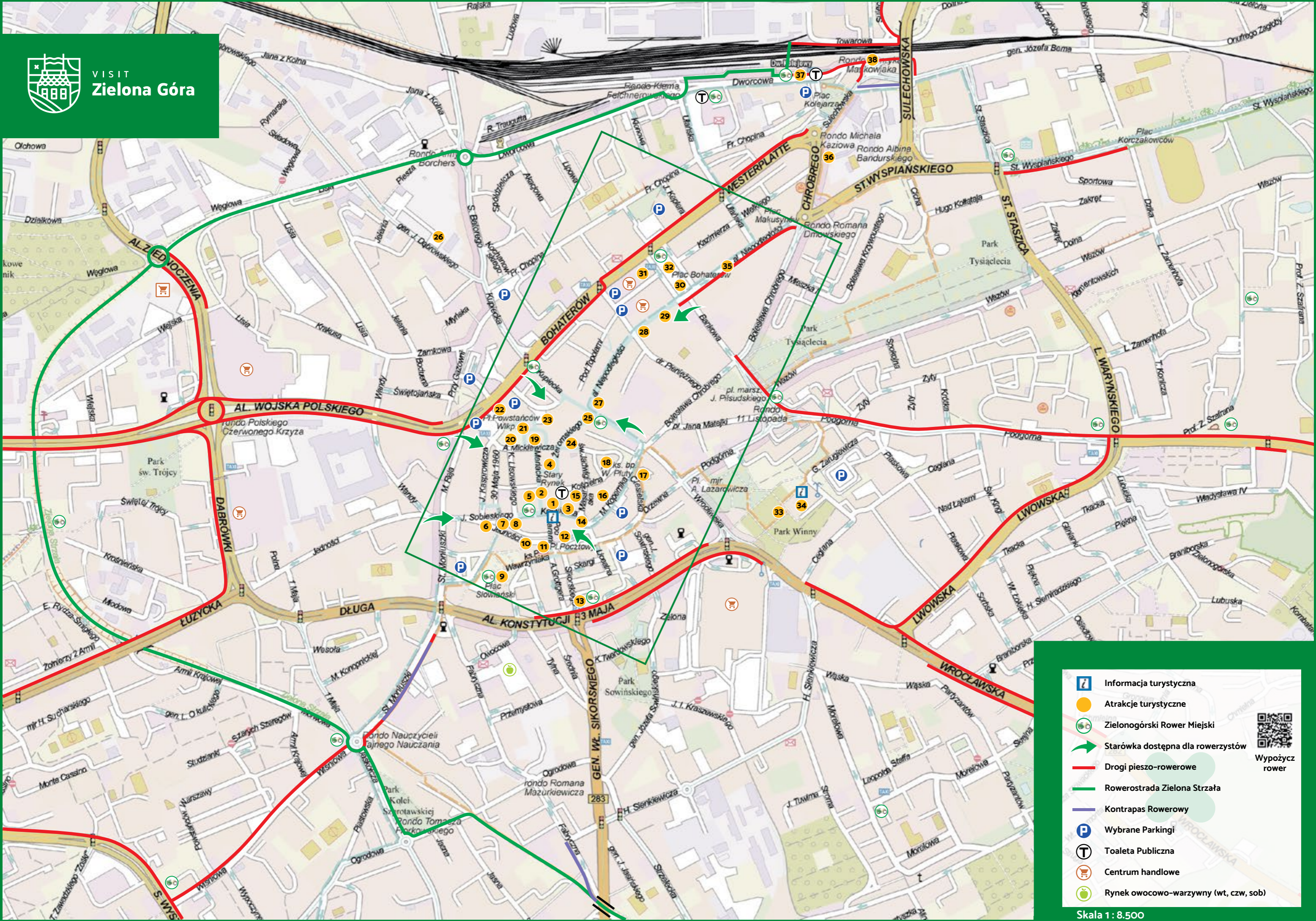
Stąd możesz wrócić na al. Niepodległości i kontynuować swój spacer. Lipowa aleja oraz **kolorowe wille 36** wpisujące się w nurt historyzmu doprowadzą Cię do kolejnego winiarskiego zabytku. **Dawna fabryka koniaków Raetscha 37**, przyciąga wzrok z daleka. Zabytkowe beczki i piękna fasada wspaniale się uzupełniają, tworząc niesamowity klimat.

Z tego miejsca widać również **dworzec kolejowy 38**, przed którym zaczyna się **rowerostrada „Zielona Strzała”**. To tutaj możesz rozpocząć wycieczkę na dwóch kółkach, korzystając z wypożyczalni **Zielonogórskiego Roweru Miejskiego 39**. Tuż obok zlokalizowane jest **centrum przesiadkowe 39**, z którego autobusem komunikacji miejskiej dostaniesz się w inne rejony miasta.

Dowiedz się więcej na
www.visitzielonagora.pl



VISIT
Zielona Góra



-  Informacja turystyczna
-  Atrakcje turystyczne
-  Zielonogórski Rower Miejski
-  Starówka dostępna dla rowerzystów
-  Drogi pieszo-rowerowe
-  Rowerostrada Zielona Straża
-  Kontrapas Rowerowy
-  Wybrane Parkingi
-  Toaleta Publiczna
-  Centrum handlowe
- Rynek owocowo-warzywny (wt, czw, sob)



Wypożycz
rower

Skala 1 : 8.500